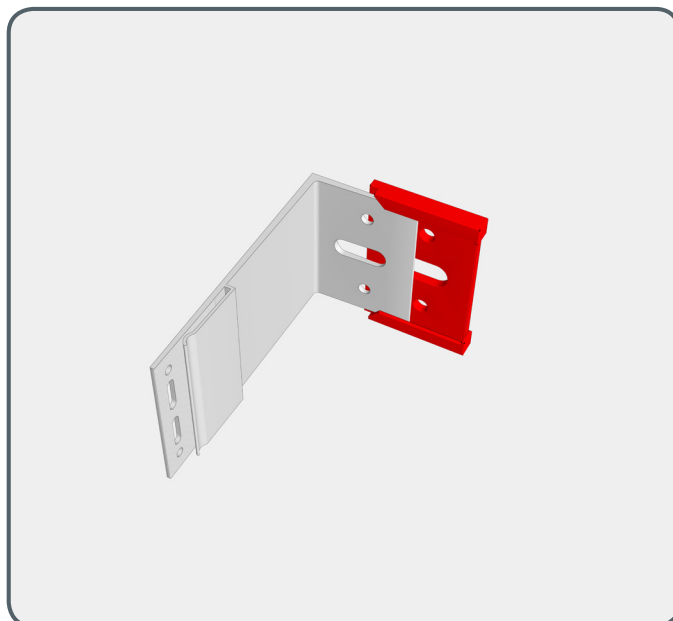


Manuale montaggio

Fase 1:

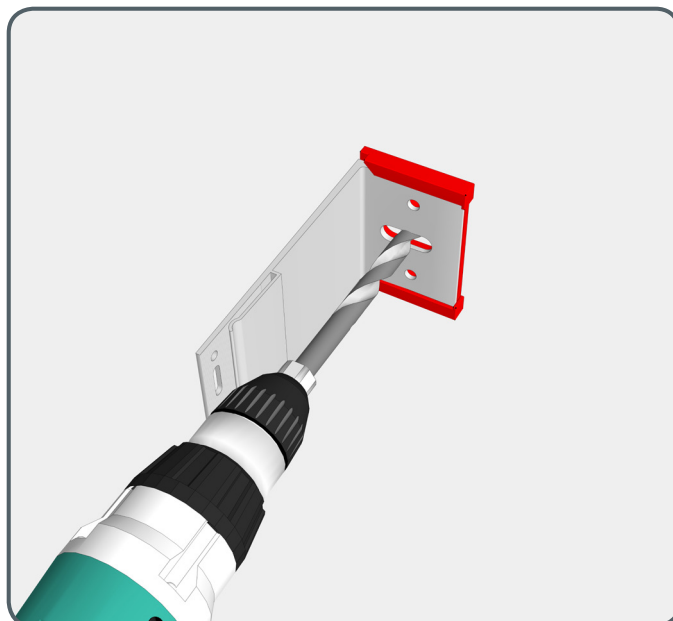
Inserimento del thermostop all' interno dell' alloggiamento predisposto sulla staffa



Fase 2:

Fissaggio delle staffe lungo il perimetro superiore delle facciate.

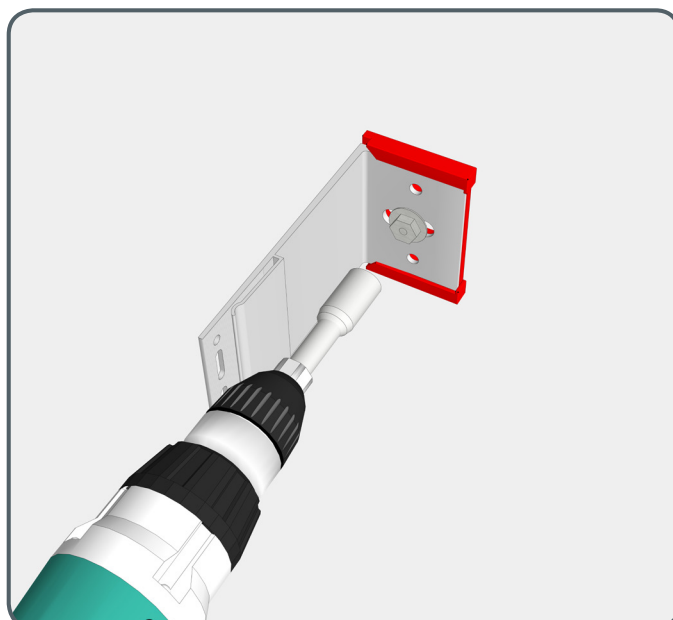
Risulta necessario realizzare il foro sulla struttura portante, lungo l' asola centrale della staffa



Fase 3:

Fissaggio definitivo delle staffe lungo il perimetro superiore delle facciate.

Risulta necessario fissare definitivamente, con il tassello, la staffa e il suo thermostop alla parete strutturale retrostante

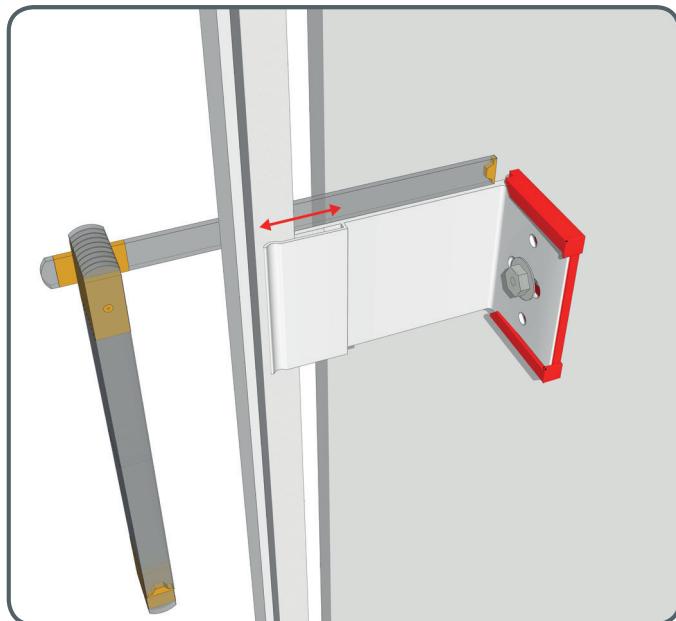


MM

Manuale montaggio

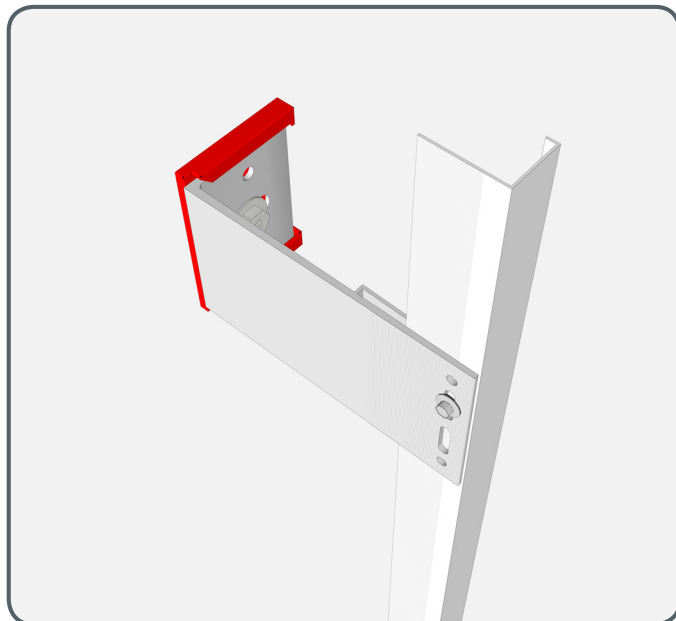
Fase 4:

Inserimento del montante (profilo a L o a T) all'interno della tasca predisposta sulla staffa. La staffa Anchoriv permette un range di regolazione pari ad un massimo di 30 mm. Risulta necessario lasciare una camera di ventilazione interposta tra montante ed isolante pari o superiore a 25 mm



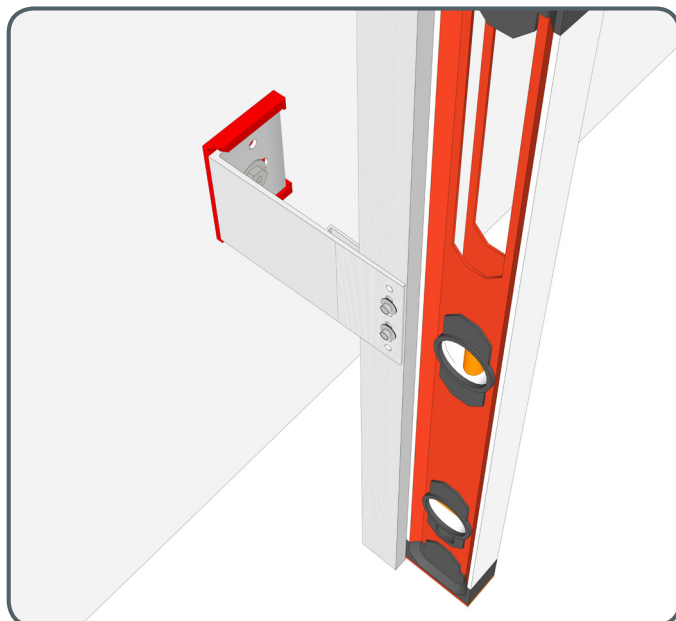
Fase 5:

Fissaggio del montante alle staffe. Risulta necessario porre soltanto un singolo fissaggio lungo l'asola della staffa per definire un punto mobile, utile a correggere e adattare il montante lungo le staffe successive



Fase 6:

Regolazione a piombo del montante inserito nelle staffe. Successivamente occorre fissare il montante nell'ultima staffa presente alla base del prospetto dell'edificio. Risulta necessario porre un fissaggio lungo l'asola della staffa e definire pertanto un ulteriore punto mobile, utile per una corretta espansione del montante



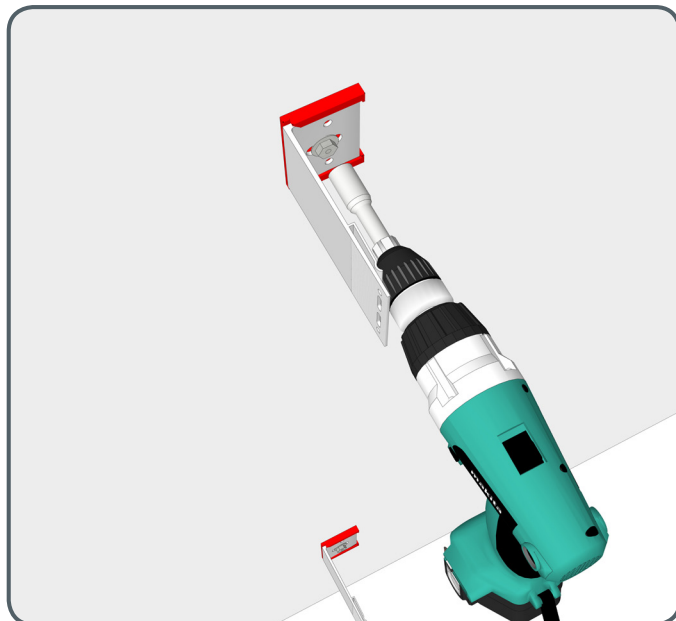
MM

Manuale montaggio

Fase 7:

Fissaggio delle staffe intermedie, presenti lungo l'asse verticale, tra staffa superiore e inferiore del prospetto dell'edificio.

Occorre fissare tali staffe in corrispondenza del foro circolare, definendo i punti fissi del montante, utili a bloccare e vincolare l'espansione di tale profilo



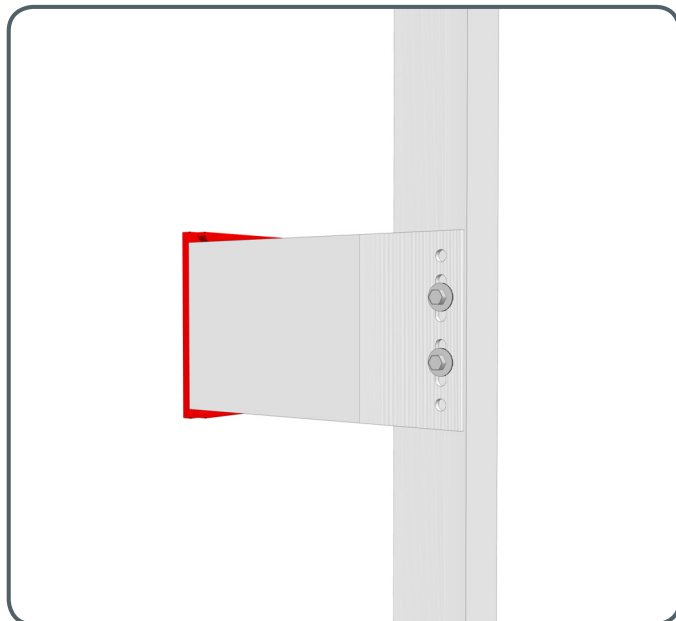
Fase 8:

Risulta fondamentale, per una corretta installazione della sottostruttura di una facciata ventilata, predisporre punti fissi e mobili nel fissaggio del montante alle staffe.

Occorre definire tali punti mobili, utili per una corretta espansione del montante, ponendo le viti in corrispondenza delle asole presenti sulle staffe.

Si consiglia la predisposizione di punti mobili per ogni singolo staffa interna, ad esclusione delle staffe predisposte a monte e a cima del prospetto dell'edificio.

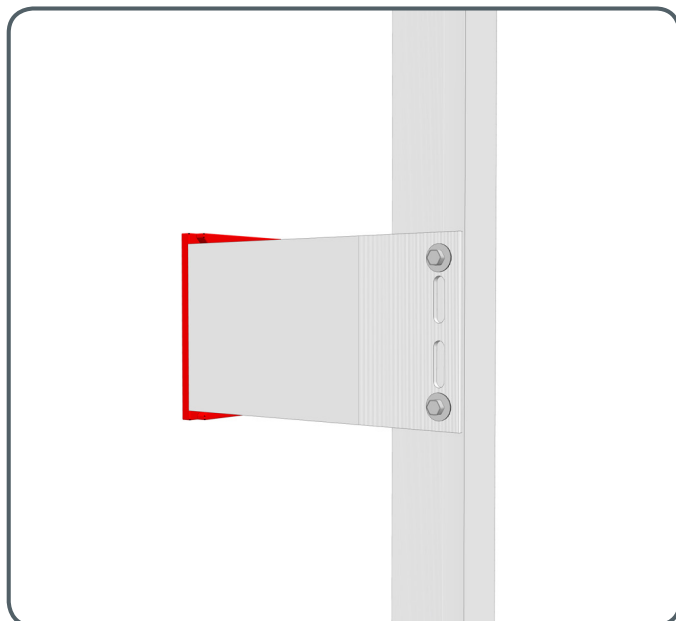
Inoltre si consiglia di lasciare tra i montanti accostati una distanza pari ad almeno 10 mm, utile a contribuire alla corretta espansione del montante



Fase 9:

Occorre definire i punti fissi, utili per un corretto bloccaggio del montante, ponendo le viti in corrispondenza dei fori circolari.

Si consiglia la predisposizione di tali punti fissi esclusivamente per le staffe presenti sul lato superiore ed inferiore del prospetto dell'edificio



MM